



Samui Look Co.,Ltd.

ใบอนุญาตประกอบธุรกิจนำเที่ยว เลขที่ 41/00520

Tel : 063-5153933 & 063-5153934

www.samuilook.com

@samuilooktour



โหล่า

ไฮโซว์ซานย่าออบน้ำแร่เจ็ดเซียน

6 วัน
5 คืน

สายการบิน Condor
Full Service

เริ่มต้น
28,800.-

มีนาคม - ตุลาคม 69

พักโรงแรมออบน้ำแร่
พิเศษ ภัตตาคารโดมดาว

เกาะกวมทะเล "เกาะดอกไม้" อ่าวย่าหลง ถนนอีโหลว
สักการะเจ้าแม่กวนอิม 108 โรงถ่ายละครเฟิงเสี่ยวกิง

★★★★+
พัก 4-5 ดาว

📷
อาหารทุกมื้อ

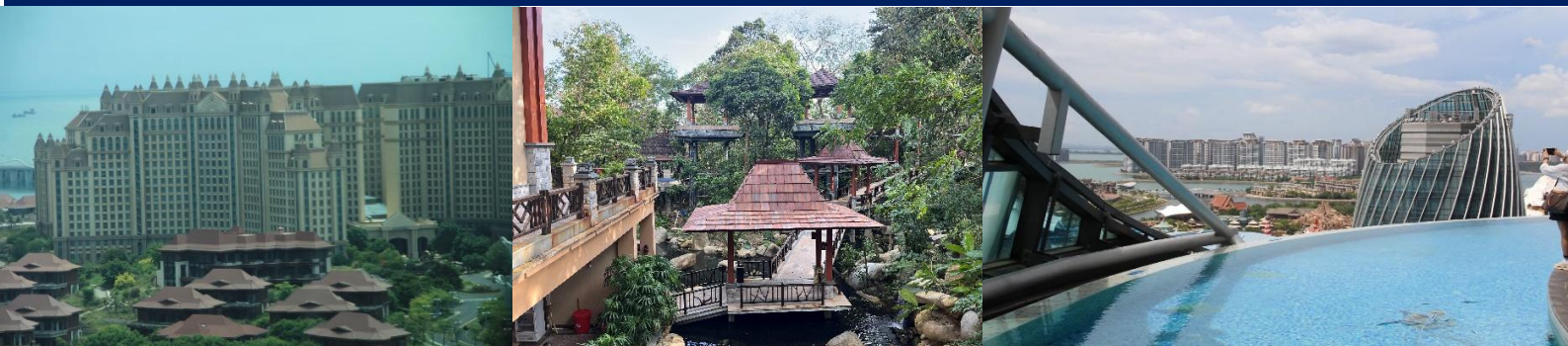
เจาะลึก
ทุกไฮไลต์

บินเข้าสนามบินชานย่า 6 วัน 5 คืน

บินออกสนามบินไหโข่ว 6 วัน 5 คืน

วัน	รายการ	อาหาร			โรงแรม
		B	L	D	
วันแรก	กรุงเทพฯ-ชานย่า BKK-SYX : DE3262 (15.25-18.20)			✓	Summer Hotel 5*Star หรือเทียบเท่า
วันที่สอง	ภูเขาอ่าวย่าหลง(รวมรถแบคเตอร์) - สูดขอบฟ้า เทียนหย่าไห่เจียว(รวมรถแบคเตอร์)	✓	✓	✓	Summer Hotel 5*Star หรือเทียบเท่า
วันที่สาม	วัดหนานชาน-สักการะองค์เจ้าแม่กวนอิม 108 (รวมรถแบคเตอร์ถึงฐานเจ้าแม่) - เดินทางสู่ภูเขา เจ็ดเซียน อีสระอบน้ำแร่ธรรมชาติ ภายในห้องมี อ่างส่วนตัวด้วยนะ	✓	✓	✓	Qi Xian Ling Hot spring
วันที่สี่	เกาะดอกไม้ทะเล “Ocean Flower Island” เกาะถมทะเลสวยยิ่งใหญ่ – ชมแสงสีโชว์เลเซอร์ และถนนคนเดินยามค่ำคืน	✓	✓	✓	Castle Hotel 5* Star หรือเทียบเท่า
วันที่ห้า	Ocean Park ชมอควาเรียมสัตว์ใต้ทะเล โชว์การ แสดงปลาพลิซมพู+โชว์การแสดงแมวน้ำ - บ้านให้รู้ย – อาหารค่ำร้านอาหารโดมดาว	✓	✓	✓	Renaissance Hotel 5*Star หรือเทียบเท่า
วันที่หก	เมืองจำลองถ่ายทำภาพยนตร์ “เฟิงเสี่ยวกั๋ง” ถนนหนีหัวไห่วเจ้าแม่ทับทิม - อีสระShopping HAK-BKK : DE2361 (20.40-21.50)	✓	✓		

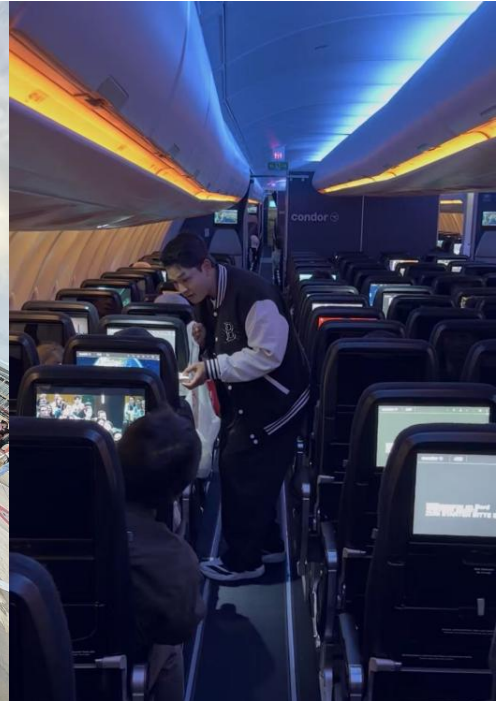
โรงแรมเทียบเท่าระดับ 4-5 ดาว



condor

สายการบิน Condor (DE) *Full Service*

Flight	Details	Departure	Arrival	Baggage
DE2362	BKK-SYX	15.25	18.20	20 KG
DE2361	HAK-BKK	20.40	21.50	20 KG



วันแรก

กรุงเทพฯ – ชานย่า

- 12.25 น. คณะพร้อมกันที่สนามบินสุวรรณภูมิ อาคารผู้โดยสาร ชั้น 4 **สายการบินคอนดอร์ DE** โดยมีเจ้าหน้าที่ของบริษัทฯ คอยต้อนรับและอำนวยความสะดวกด้านเอกสารและสัมภาระให้แก่ท่าน
 - 15.25 น. เห็นฟ้าสู่เมืองชานย่า เที่ยวบินที่ **DE2362**
 - 18.20 น. ทำอากาศยานนานาชาติชานย่า **ชานย่า** เป็นเมืองใหญ่ทางใต้สุดของเกาะไหหลำ หรือไหหนาน เป็นเมืองท่องเที่ยวตากอากาศยอดนิยม เป็นเมืองชายทะเลที่ได้รับการให้สมญาต่าง ๆ เช่น ไข่มุกแห่งทะเลจีนใต้ ฮาวายของจีน
- เย็น** บริการอาหารค่ำ ณ ภัตตาคาร จากนั้นนำท่านเข้าสู่ที่พัก **Summer Hotel 5*หรือเทียบเท่าระดับ 5 ดาว**

วันที่สอง

หุบเขาอ่าวย่าหลง (รวมรถเบต) – สุดขอบฟ้า “เทียนหย่าไห่เจี้ยว” (รวมรถเบต)

- เช้า** รับประทานอาหารเช้าที่โรงแรม หลังอาหารเช้าท่านสู่ เขาอ่าวหย่าหลง นั่งรถเบตเตอร์รี่ชมทิวทัศน์ที่งดงามของเขากว้างใหญ่สุดสูงยอดเขา



- เที่ยง** รับประทานอาหารเที่ยง ณ ภัตตาคาร นำท่านสู่หน้าผาสวรรค์สุดขอบฟ้าแหลมเทียนหย่าไห่เจี้ยว รวมนั่งรถเบตเยี่ยมชมจุดชมวิวอันทรงเกียรติระดับ 5A ระดับชาติ [เทียนหย่าไห่เจี้ยว] ขึ้นชมทะเลและท้องฟ้า ความกว้างใหญ่สวยงามของสุดและสัมผัสถึงความงามและความลึกลับของโลก

- เย็น** รับประทานอาหารเย็น ณ ภัตตาคารหลังอาหารเช้าพักที่ **Summer Hotel 5*หรือเทียบเท่าระดับ 5**



วันที่สาม

วัดหนานซาน องค์เจ้าแม่กวนอิม 108 (รวมรถเบตถึงฐานองค์เจ้าแม่) - ภูเขาเจ็ดเซียนอาบน้ำแร่

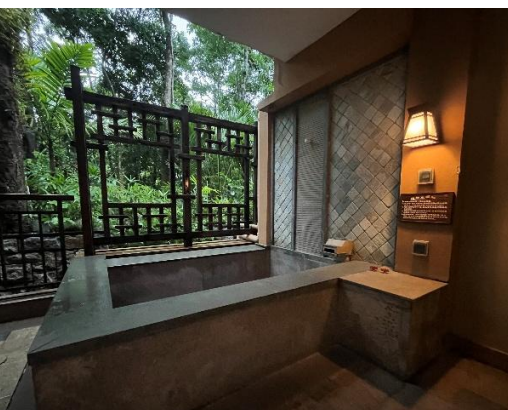
เช้า บริการอาหารเช้า ณ ห้องอาหารของโรงแรม นำท่านเดินทางสู่ **วัดหนานซาน (รวมรถเบตถึงฐานเจ้าแม่)** เขตท่องเที่ยวเชิงวัฒนธรรมซานย่า สถานที่ท่องเที่ยวระดับ 5A ของ **นำท่านขึ้นลิฟต์**สักการะเทพเจ้าพระบาท *องค์เจ้าแม่กวนอิม3ด้าน ที่ประดิษฐาน ณ เกาะกลางทะเล เจ้าแม่กวนอิมองค์นี้เป็นเจ้าแม่กวนอิมยืนที่สูงที่สุดในโลกมีความสูง 108 เมตร โดยมีความสูงมากกว่า เทพีเสรีภาพ ไบหน้สามด้าน สื่อถึง สติปัญญา ความเมตตาและสันติภาพ ชาวไหหลำเชื่อกันว่าหลังจากสร้างองค์เจ้าแม่กวนอิมแล้วเสร็จ ไหลหลำก็ไม่เคยเกิดภัยพิบัติทางทะเลอย่างหนักอีกเลย ความ ศักดิ์สิทธิ์ของเจ้าแม่กวนอิมที่วัดนี้ ผู้คนต่างกล่าวกันว่า ใคร ได้มีโอกาสมาสักการะ ขอพรองค์เจ้าแม่ไม่ว่าจะเรื่องใด ก็จะสมหวัง ทุกประการ



เที่ยง รับประทานอาหารกลางวันสุดอร่อย ณ ห้องอาหารโรงแรมวัดหนานซาน หลังอาหารเดินทางสู่ ภูเขาเจ็ดเซียน นำท่านเข้าที่พักเพื่อได้พักผ่อนอาบน้ำแร่ธรรมชาติ 7 เซียน (ซีเซียนหลิง) มีทั้งอาบน้ำแร่ธรรมชาติด้านนอกโขดหินหรือในร่ม รวมทั้งมีอ่างอาบน้ำแร่ส่วนตัวทุกห้องพัก

18.00น. รับประทานอาหารเย็น ณ ภัตตาคาร

พักที่ QI XIAN LING HOT SPRING หรือที่พักในระดับเดียวกัน



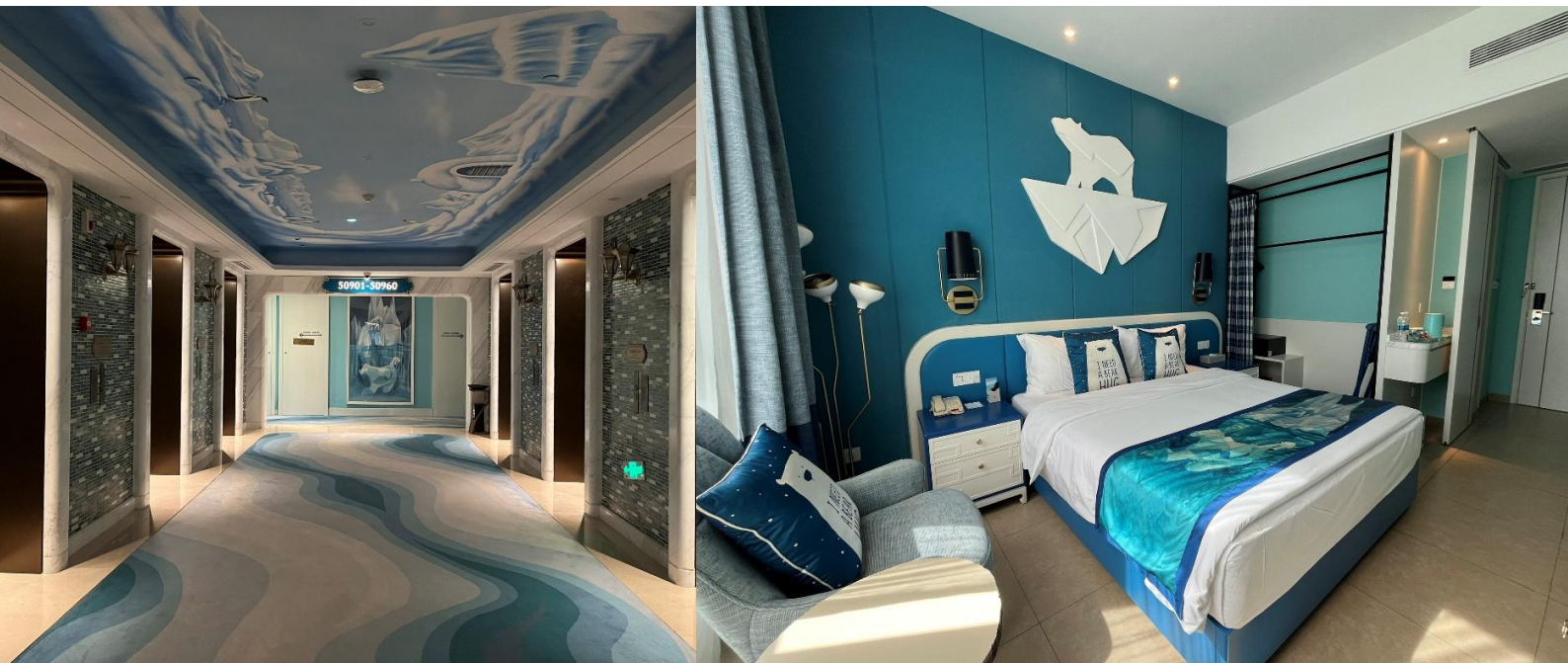
วันที่สี่

Ocean Flower Island เกาะดอกไม้ทะเล – ชมโชว์เลเซอร์โบสถ์ - ถนนคนเดินวิวยุโรป

เช้า บริการอาหารเช้า ณ ห้องอาหาร ของโรงแรมให้เวลาอิสระเพลิดเพลินแช่น้ำแร่ธรรมชาติ ได้เวลาสมควร ออกเดินทางสู่ต้นโจวเกาะดอกไม้ทะเลเที่ยวชมใช้เวลาประมาณ 3 ชั่วโมง



กลางวัน บริการอาหารกลางวัน ณ ภัตตาคาร นำท่านเดินทางสู่ **เกาะดอกไม้ทะเลให้ฮั่วเต่า Ocean Flower Island** เป็นเกาะที่สร้างขึ้นกลางทะเล ห่างจากชายฝั่งมณฑลไหหลำหรือเกาะไหหลำประมาณ 600 เมตรเกาะเทียมให้ฮั่วเต่าเป็น โครงการเคหะขนาดใหญ่ของกลุ่มบริษัทเหิงต้า ยอดการลงทุน 160,000 ล้านหยวน มีนักท่องเที่ยวระดับ โลกกว่า 600 คนร่วมการก่อสร้างบนเกาะแห่งนี้มีร้านอาหารมิชลิน สตาร์ 13 ร้าน ร้านอาหารจีนแบรนด์ดั้งเดิม 6 ร้าน และร้านอาหารแบรนด์ใหม่กว่า 20 ร้านมาเปิดที่นี่ สิ่งก่อสร้างแต่ละแห่งบนเกาะ ล้วนเป็นผลงานของนักออกแบบมีระดับ โลกปัจจุบัน มณฑลไหหลำ เป็นเมืองทำการค้าเสรีและเขตปลอดภาษี ที่น่าเที่ยวน่าซื้อของ



เย็น บริการอาหารค่ำ ณ ภัตตาคาร จากนั้นนำท่าน**ชมแสงสียามค่ำคืน**ที่สาธต่องบนเลนมาร์คจุดต่างๆ บนเกาะดอกไม้ จากนั้นนำท่านเข้าสู่ที่พัก **Castle Hotel Aubao** หรือเทียบเท่าระดับ 5 ดาว

วันที่ห้า

FAIRY LAND PARK เกาะดอกไม้ทะเล – ชมโชว์ปลาวาฬสีชมพู - บ้านไห่รุ่ย - ร้านอาหารโดมดาว

เช้า

รับประทานอาหารเช้าที่โรงแรม หลังอาหาร ให้ท่านอิสระเพลิดเพลินบนเกาะดอกไม้ได้เวลาอันสมควรตามนัดหมายนำท่านสู่ FAIRY LAND PARK สวนสนุกสุดฟินสวนน้ำโชว์สัตว์ทะเล เดินชมคอวเรียม สัตว์ใต้ทะเล อาทิเช่น วาฬสีชมพู ขนาดใหญ่ โชว์การแสดงแมวน้ำ



เที่ยง

รับประทานอาหาร ณ ภัตตาคาร หลังอาหารนำท่าน

เดินทางสู่ไห่โจว นำท่านเยี่ยมชม บ้านเก่าไห่รุ่ย (Hai Rui) ท่านเป็นนักวิชาการอย่างเป็นทางการและนักการเมืองในช่วงราชวงศ์หมิง เป็นแบบอย่างของความซื่อสัตย์สุจริตในที่ทำงาน อยู่บนพื้นฐานของอาชีพของเขา ไห่รุ่ยได้รับความสำคัญทางการเมืองในปี 1960 ในช่วงปฏิวัติวัฒนธรรม ภายในบ้านเกิดไห่รุ่ยท่านจะเห็น 3 สิ่งที่เตือนสติให้อยู่ในพื้นฐานของความยุติธรรม คือระฆัง, กระบอกและตัวหนังสือโถ้ว

เย็น

รับประทานอาหารเย็น ณ **ร้านอาหารโดมดาว** ทิดทะเล วิวดีกตรงข้ามพร้อมไฟแสงสี
พักที่ **RENAISSANCE HOTEL** หรือที่พักในระดับเดียวกัน (5 ดาว)



วันที่หก

เมืองจำลองภาพยนตร์ “เฟิงเฉียวกั๊ง” Shopping ใหม่วัยแม่ทัพทิม ถนนฉีหลว

เช้า รับประทานอาหารเช้าที่โรงแรม หลังอาหาร นำท่านเดินทางด้วยรถบั๊ตไปยังโรงถ่ายเฟิงเฉียวกั๊ง เป็นเมืองที่ถูกสร้างขึ้นเพื่อใช้เป็นฉากในการถ่ายทำละครและภาพยนตร์ตั้งอยู่ในใจกลางเมืองไห่โข่ว มีพื้นที่ 1,400 เอเคอร์ สร้างตึกเลียนแบบยุคสมัยสาธารณรัฐของจีน



เที่ยง รับประทานอาหารกลางวัน ณ ภัตตาคาร หลังอาหารนำท่านสู่ถนน QI LOU LAOJIE สร้างขึ้นในปี ค.ศ.1925 ถนนแห่งนี้มีความยาวประมาณ 1.2 กม.สองข้างมีตึกสไตล์หมิ่นหนานที่เรียกว่า “ฉีไหลว” ซึ่งตึกทั้งหมดนี้เป็นตึกโบราณที่มีลักษณะเด่น คือ ชั้นหนึ่งจะมีพื้นที่ส่วนหนึ่งซึ่งเว้นไว้ให้เป็นทางเดินของผู้คนที่มาซื้อของ และนมัสการเจ้าแม่ทับทิม สิ่งศักดิ์สิทธิ์เพื่อสิริมงคลบนถนนนี้

17.30 น. ถึงสนามบินไห่โข่วเพื่อเช็คอิน

20.40 น. เห็นฟ้ากลับสู่กรุงเทพฯ โดยสายการบิน **Condor (DE)** เที่ยวบินที่ **DE2361**

21.50 น. ถึงท่าอากาศยานสุวรรณภูมิ โดยสวัสดิภาพ



กำหนดการเดินทาง	ผู้ใหญ่ / เด็ก (พักห้องคู่)	พักเดี่ยว
15-20, 22-27 มีนาคม 2569	27,800.-	6,500.-
29-3, 5-10, 12-17, 19-24 เมษายน 2569 26 เมษายน – 1 พฤษภาคม 2569	28,800.-	6,500.-
10-15, 17-22, 24-29 พฤษภาคม 2569	27,800.-	6,500.-
31-5, 7-12, 14-19, 21-26 มิถุนายน 2569	27,800.-	6,500.-
28-3, 5-10, 12-17, 19-24, 26-31 กรกฎาคม 69	27,800.-	6,500.-
2-7, 9-14, 16-21, 23-28 สิงหาคม 2569	28,800.-	6,500.-
30-4, 6-11, 13-18, 20-25 กันยายน 2569	28,800.-	6,500.-
27-2, 11-16, 18-23, 25-30 ตุลาคม 2569	28,800.-	6,500.-

หมายเหตุ : จำนวน 1 คืนเกาะดอกไม้ Castle Hotel ไม่มีห้องสำหรับ 3 ท่าน
(คนที่สามชำระเพิ่ม 1000 บาทได้ห้องเดี่ยว)

อัตรานี้รวม

- ค่าตัวเครื่องบินไป-กลับ
- ค่าเข้าชมต่างๆรายการที่ระบุ
- ค่าน้ำหนักกระเป๋าท่านละ 1 ชิ้นไม่เกิน 20 กิโลกรัมตามที่สายการบินกำหนด
- ค่าโรงแรมที่พัก ตามรายการที่ระบุ
- ค่าอาหารและเครื่องดื่มตามรายการที่ระบุ

อัตรานี้ ไม่รวม

- ค่าทำหนังสือเดินทาง Passport
- ค่าอาหารที่ไม่ได้ระบุไว้ในรายการ
- ค่าใช้จ่ายส่วนตัวนอกเหนือจากรายการ เช่น ค่าเครื่องดื่ม, ค่าอาหารที่สั่งเพิ่มเอง, ค่าโทรศัพท์, ค่าซักรีด
- ค่าทำใบอนุญาตที่กลับเข้าประเทศของคนต่างชาติหรือคนต่างด้าว
- ค่าภาษีมูลค่าเพิ่ม 7 เปอร์เซ็นต์ กรณีต้องการใบกำกับภาษี และค่าภาษีบริการหัก ณ ที่จ่าย 3 เปอร์เซ็นต์

ค่าทิปท่านละ 1000 บาท เก็บที่สนามบินสุวรรณภูมิฯ

เงื่อนไขการยกเลิก

- 1. ยกเลิกก่อนการเดินทาง 30 วัน เก็บค่าบริการทั้งหมด 100% ทุกกรณี (หากการันตีมัดจำกับสายการบิน ไม่สามารถคืนเงินได้ทุกกรณี)**
- 2. ยกเว้นกรณีที่เดินทางช่วงวันหยุด หรือเทศกาลที่ต้องการันตีมัดจำกับสายการบิน หรือกรณีที่มีการการันตีมัดจำที่พักโดยตรงหรือโดยการผ่านตัวแทนในประเทศหรือต่างประเทศและไม่อาจขอคืนเงินได้ รวมถึงเที่ยวบินพิเศษ เช่น EXTRA FLIGHT และ CHARTER FLIGHT จะไม่มีการคืนเงินมัดจำหรือค่าทัวร์ทั้งหมด เนื่องจากค่าตัวเป็นการเหมาจ่ายในเที่ยวบินนั้นๆ เมื่อมัดจำแล้วท่านสามารถหาผู้เดินทางมาเปลี่ยนแทนในช่วงเวลาที่กำหนดสายการบินออกตัว**



**บริษัทมีประกันอุบัติเหตุในวงเงินจำนวนประมาณ
1,000,000 บาท**

ผู้ได้รับสิทธิ์ประกันอุบัติเหตุมีอายุไม่เกิน 80 ปีบริบูรณ์

**กรณี เกิดอุบัติเหตุบริษัทรับผิดชอบและคุ้มครองตาม
เงื่อนไขของประกันเท่านั้น !!**



